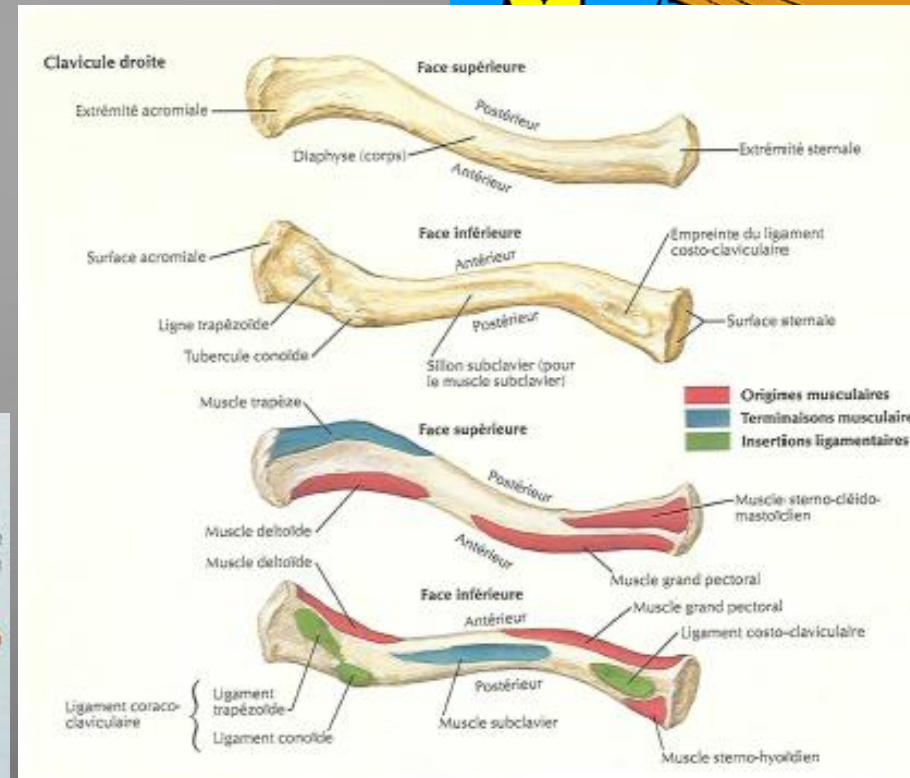
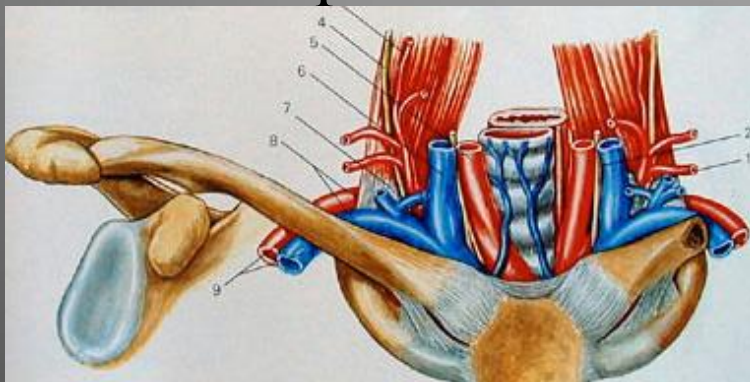
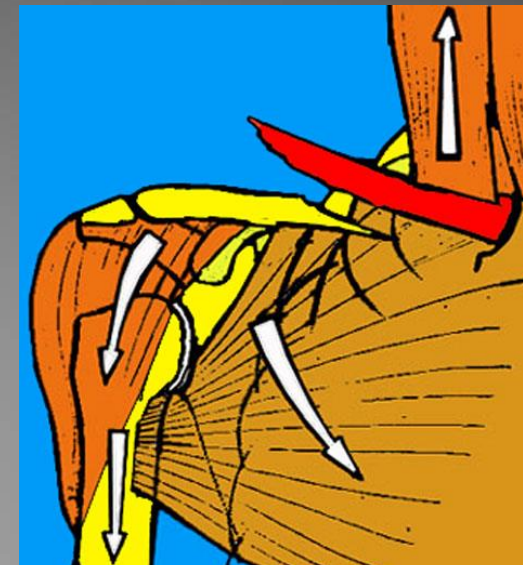


# Fracture de la clavicule



# Anatomie

- S iltalique
- 2 articulations
  - Sternum : ménisque, lgt
  - Acromion : ménisque
- Insertions musculaires
  - SCM
  - Deltoïde, pdc, pectoral
- Insertions ligamentaires : conoïde et trapezoïde



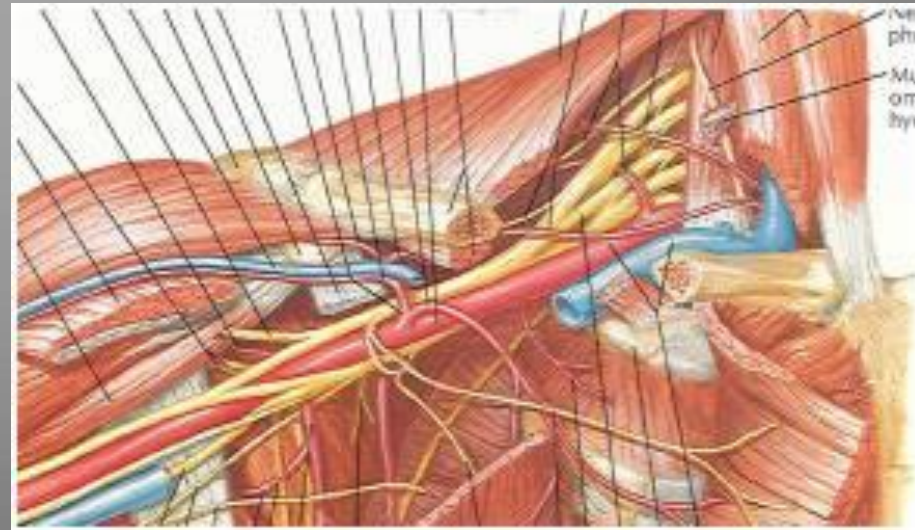
# Généralités - Mécanismes

- Fracture la plus fréquente chez l'enfant
- Choc direct
- Indirect : chute sur la main
- Localisation :
  - 1/3 moyen : 75%
  - 1/3 externe : 20%
  - 1/3 interne : rare



# Clinique

- Interrogatoire
  - Renseignements généraux
  - Antécédents - Traitements
  - Anamnèse : mécanisme lésionnel
  - Attitude des traumatisés du mb sup
- Examen
  - Inspection
  - Palpation
- Signes associés
  - Complications
    - Cutané
    - Vx
    - Nerveux
    - Pulmonaire



# Diagnostique (2)

- Imagerie : Rx standards
  - Epau de F
  - Défilé claviculaire
- Analyse
  - Localisation
  - Trait
  - Fragments
  - Déplacement
  - Ligaments



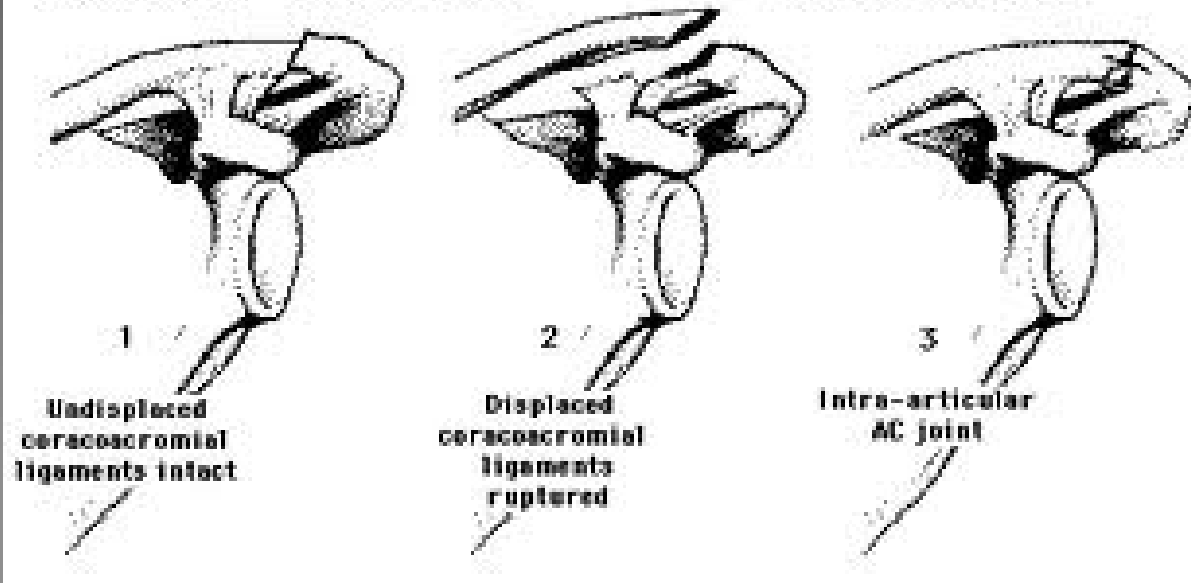
# Classifications

- Neer : 3 Stades, quart externe
- Robinson
- Fracture de Latarjet
- Jeune : diaphysaire déplacée
- Agé : extrémités peu déplacée



**CLAVICLE FX - DISTAL THIRD**

Neer, CORR 58:33









# Traitements

- Fonctionnel
- Orthopédique : le plus fréquent
  - Bandage coude au corps
  - Anneau en 8
- Chirurgical
  - Fracture ouverte (urgence)
  - Peau menacée
  - Troubles vasculo-nerveux
  - Pseudarthrose
  - Certains  $\frac{1}{4}$  externes
  - Sportif haut niveau (cycliste)
- Centres dépendants

# Traitements

- Consolidation en 5 sem
- Fréquence des cals vicieux



# Traitement orthopédique

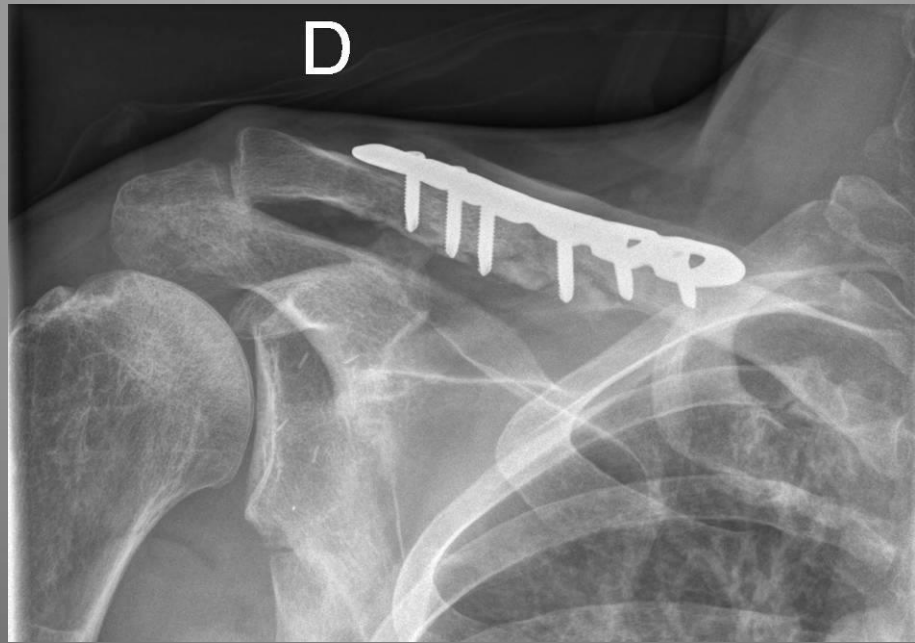
- Fréquence des cals vicieux
- Aspect esthétique plus que fonctionnelle
- Pseudarthroses rares (traitement chirurgical)



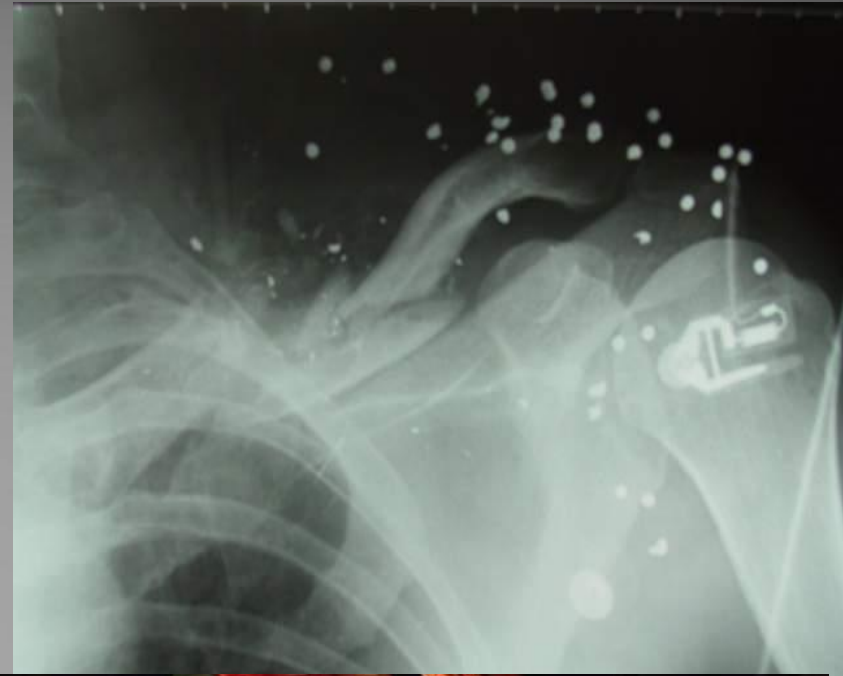


# Traitement chirurgical

- Vissage centromedullaire
- Laçages
- Plaque
- Brochage
- Haubanage
  
- Arthroscopie
  
- Fixateur externe







# Complications

- Précoces
  - Cutanée
  - Vasculaire
  - Nerveuse
  - Pulmonaire
- Tardives
  - Pseudarthrose
  - Esthétique, cal osseux
  - Cal vicieux
  - Fonctionnel

